

Microsoft®

Where do you want to go today?®

Repaso rápido de los exámenes

El programa MOUS ofrece dos niveles de certificación: Proficiente y Experto. La información en el sitio Web www.mous.net detalla las habilidades que debe demostrar para completar satisfactoriamente cada nivel del examen. Con esa base, puede decidir el nivel de certificación que debe conseguir.

Microsoft Office User Specialist En Microsoft® Office 2000

Microsoft Office User Specialist

CERTIFICADO como **PROFICIENTE** en UNA de estas aplicaciones de Microsoft:

- Microsoft Word 2000
- Microsoft Excel 2000
- Microsoft PowerPoint 2000
- Microsoft Access 2000
- Microsoft Outlook 2000

Microsoft Office User Specialist – Master

Al aprobar los **CINCO** exámenes requeridos, recibe un **CERTIFICADO** como **MASTER**.

Microsoft Office User Specialist – Expert

CERTIFICADO como **EXPERTO** en CUALQUIERA de estas aplicaciones de Microsoft:

- Microsoft Word 2000
- Microsoft Excel 2000



Visite nuestro sitio web www.mous.net para averiguar la disponibilidad de los exámenes en español.

“Certifique su productividad”



www.mous.net



Microsoft®

Where do you want to go today?®

©1999 Microsoft Corporation. Todos los derechos reservados.

Este documento es con el solo propósito de información. MICROSOFT NO HACE GARANTÍAS EXPRESA O IMPLÍCITA EN ESTE SUMARIO. Microsoft, el logo de Office, PowerPoint, Son marcas registradas o marcas de Where do you want to go today? en los Estados Unidos y/u otros países.

0200 Part no. 098-72226 SP



Certifique su productividad
MICROSOFT OFFICE USER SPECIALIST



www.mous.net

El programa Microsoft Office User Specialist



Gracias a sus propios esfuerzos ha llegado hasta este punto. El programa Microsoft Office User Specialist puede ayudarle a llegar aún más lejos.

¿De qué se trata este programa?

El programa Microsoft Office User Specialist [Usuario especialista de Microsoft Office] (MOUS) es el programa autorizado de Microsoft que verifica su habilidad y experiencia con Microsoft Office. MOUS es un estándar aceptado mundialmente que certifica su habilidad, productividad y le ofrece a usted y a su empresa una ventaja de vanguardia ante la competencia.

Acerca de los exámenes...

Los exámenes no son pruebas escritas. Incluyen asignaciones del mundo real que están basadas en la forma en que utiliza un PC a diario. Por ejemplo, usando un documento el programa le solicitará que realice una serie de tareas que demuestren claramente habilidad para completar tareas de computación en un escritorio informático.

El premio por aprobar el examen

Un certificado como Microsoft Office User Specialist es una credencial valiosa y reconocida internacionalmente como prueba de que cuenta con la habilidad para realizar tareas de computación en un escritorio informático y así trabajar más productiva y eficientemente que muchos de sus colegas.

¿Cómo puedo convertirme en un Especialista?

Paso 1

Determine qué producto de Microsoft y qué nivel de habilidad desea comprobar.



Acerca de los niveles...

El programa MOUS ofrece dos niveles de certificación. Proficiente y Experto. Es importante que participe en el nivel que corresponde a su experiencia.



Paso 2

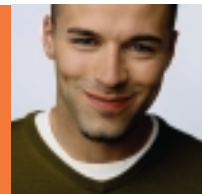
Evalúe su habilidad y prepárese para el examen.

¿Cómo puedo prepararme para la certificación?

Puede comenzar revisando la información en nuestro sitio Web www.mous.net. Encontrará la Guía de preparación para exámenes, y exámenes de demostración, las cuales describen una serie de habilidades que tendrá que demostrar para convertirse en un Especialista en el nivel que seleccione.

Paso 3

Rinda y apruebe un examen para Microsoft Office User Specialist.



¿Qué puedo esperar?

Un examen típico dura alrededor de una hora y, en algunos casos, casi 30 minutos. Además de evaluar su habilidad, cada examen también mide su productividad.

Estoy listo para rendir la prueba. ¿Qué debo hacer a continuación?

Rinda la prueba. Certifique su productividad.

Para obtener información adicional sobre los exámenes, comuníquese con su centro de pruebas local. Para ubicar el Centro de pruebas autorizado más cercano, visite nuestro sitio Web:

www.mous.net



Certifique su productividad.

Microsoft®

Where do you want to go today?®